

WONDER Information

日進市の
オススメ最新情報ご紹介!

地元密着情報誌

ワンダーだより

2月号

Vol.108

FILE 01

Pick Up my TOWN①

今回ご紹介させていただくお店は

高級食パン専門店「もしかして宇宙人」さん



ベーカリープロデューサーによるお店が昨年ついにオープン!
名前の由来はもはや地球人が作ったものとは思えないほどのおいさを最大限に込めたからだそうです。
食パンを一口食べるととても柔らかく、甘みも感じられ満足がいく一品です!

【私のお気に入り】

プレーン 860円(税込)
2斤(12×12.5×25.5cm)



耳まで柔らかくふんわりと口どけの良い食感と、バター100%の芳醇な甘みとココクが口の中いっぱいに広がります。乳製品と相性抜群のブルーベリー蜂蜜を加える事で噛むほどに上品な甘みを感じるお気に入りの食パンです。

主な原材料:小麦粉、乳製品、砂糖、蜂蜜、塩、他

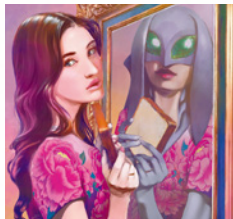
こだわりの食材

グラスフェッドバター: 牧草のみを食べて育った乳牛のまろやかなココクが特徴のバター

小麦粉: 耳まで柔らかく、しっとりとした口どけを生み出す小麦粉

ブルーベリー蜂蜜: しっかりと甘みと酸味に爽やかでフルーティーな後味が感じられる蜂蜜

フレッシュ生クリーム: 濃厚でミルクーな味わいの新鮮な生クリーム



【星屑レーズン】

レーズン 1,050円(税込)
2斤(12×12.5×25.5cm)

主な原材料:小麦粉、サンマスカットレーズン、乳製品、砂糖、蜂蜜、塩、他
一粒ずつ厳選された大粒のサンマスカットレーズンをたっぷり練り込みました。噛んだ瞬間に弾ける爽やかでフルーティーな酸味は豊潤でリッチな味わいの生地と相性が抜群です。ぜひ皆さん、おうちで味わってみてはいかがでしょうか!



もしかして宇宙人

DATA

住 所 愛知県日進市栄
3丁目2005
イーストヒルズタウン
B号室
営業時間 10:00~18:00
TEL 0561-72-5575
定休日 不定休
HP http://uchuujin-pan.com/



FILE 02

Pick Up my TOWN②

ENJOY STAY HOME!

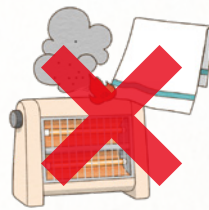
在宅勤務やステイホームにより皆さんもおうち時間が増えたのではないのでしょうか?「立春」を迎えたものの、まだまだ厳しい寒さが続き、ストーブなどの暖房器具を使用する機会も多いと思います。

- 給油は火を消してから行っていますか?
- ストーブの前や直上で洗濯物を乾かしていませんか?
- 点けっぱなしで就寝していませんか?



寒い時季のストーブは、ぬくぬくして心地いいですが、危険も伴います。

正しく使用して、楽しいおうち時間にしましょう!
換気も忘れずに!!



お問い合わせ

尾三消防本部予防課

TEL:0561-38-7236

3月1日から3月7日まで 火災予防運動実施中!

尾三消防本部
公式LINEをはじめました!
イベント情報など
配信予定です。



GRAND OPEN

ワンダーランドがお届けする夢の広場
レンタルスペース

ワンダースクエアドリームズ

ワンダーランド新社屋2F~赤池駅徒歩約8分~

Wi-Fi プロジェクター 電源 全室完備

- 料理教室・女子会・ランチ会・パーティー●
- ヨガやウォーキングなどのレッスン●
- 資格を活かした講座開催●

コロナ対策を講じながら人数制限をして貸し出ししております。詳しくはHPをご覧ください。



ROOM A



ROOM B



ROOM C

用途に合わせて
ご利用
いただけます。

料金

1部屋(1時間) 1,000円(税込)

※キッチン利用料(1回)1,000円

営業時間 定休日

9:00~18:00 火曜日・水曜日

※当面の掲載し出し時間を18時までとさせていただきます。 ※その他ワンダーランドのカレンダーに準ずる。

お問い合わせ・お申込み

ホームページ

お申込みフォームより(QRコード)

TEL.0120-21-2103

(ワンダーランド)



ワンダーランドちやん
たかお

株式会社

ワンダーランド

〒470-0126日進市赤池町箕ノ手2番地583

http://www.wond.com

